



Network Monitoring Services
without limitation.

CosmosMonitoring Server von CosmosNet



CosmosMonitoring Server [CMS]

Der [CosmosMonitoring Server](#), erhältlich als zertifizierte Hardware Box, virtuelle Maschine oder Softwarelösung, ist eine beliebig skalierbare Netzwerküberwachungslösung jeder Größenordnung bis hin zum Enterprise Network. Die besonders einfache Integration ergibt sich durch den Einsatz diverser Standardprotokolle wie SNMP, ICMP oder SMTP. So werden sicherheitskritische und fehleranfällige Installationen von Agenten vermieden. Der [CMS](#) kann den Status verschiedener Dienste (z.B. SSH, FTP, HTTP) sowie den Festplattenplatz, Speicher- und CPU-Auslastung, Uptime usw. über diverse Module (Plug-ins) abfragen und auswerten. Da einige Testmethoden auf Protokollebene arbeiten (TCP, UDP, SNMP, etc.), ist es möglich, verschiedene Betriebssysteme zu überwachen. Für speziellere Aufgaben kommen weitere Programme zum Einsatz, die kostenlos verfügbar sind. Mit entsprechender Zusatzhardware ist es sogar möglich, Umweltbedingungen (z.B. Temperaturwerte, Luftfeuchtigkeit, Füllstände von Flüssigkeitstanks, etc.) zu überwachen.

Die Konfiguration ist [extrem flexibel](#), Zeitfenster oder Abhängigkeiten können ebenso implementiert werden, wie die daraus resultierenden Prozesse oder [automatische Fehlerkorrekturen](#), die eine Hochverfügbarkeit sicherstellen. Es werden nicht nur einfache Abfragen durchgeführt, sondern Clientanfragen emuliert, so dass sichergestellt ist, dass der Dienst nicht nur läuft, sondern auch innerhalb eines festgesetzten Zeitlimits korrekt antwortet.

Sobald ein Dienst oder ein Host einen (teilweise einstellbaren) kritischen Wert erreicht oder gar nicht mehr verfügbar bzw. erreichbar ist, alarmiert der [CosmosMonitoring Server](#) die Kontaktpersonen über beliebige Kanäle (z.B. E-Mail, SMS, Pager, IM-Messages, Telefonanrufe, etc.). Da

bei besteht auch die Möglichkeit, festzulegen, in welcher Reihenfolge Meldungen an weitere Kontaktpersonen erfolgen sollen, wenn eine Störung nach den ersten Meldungen nicht behoben wurde (Eskalationsmanagement). Ebenfalls können bei der Überwachung der Dienste untereinander bestehende Abhängigkeiten berücksichtigt werden. Wird etwa die Erreichbarkeit eines Rechners und auf ihm laufende Programme überwacht, so werden bei einem Ausfall des gesamten Rechners die Meldungen über die einzelnen nicht mehr laufenden Programme unterdrückt. Die konsolidierten Überwachungsdaten werden in einer SQL Datenbank gespeichert und können über das [Webinterface](#) grafisch ausgewertet werden.

Um einen [CosmosMonitoring Server](#) ausfallsicher, redundant und fehlalarmsicherer zu gestalten, gibt es die Möglichkeit des Setups als Distributed Monitoring sowie des Redundant/Failover Monitoring. Bei verteiltem Monitoring werden mehrere, dezentral installierte [CMS](#) Instanzen genutzt, die ihre Ergebnisse an einen zentralen [CMS](#) senden, der sie als passive Checks verarbeitet. Bei redundantem Monitoring arbeiten zwei [CMS](#) Instanzen parallel wie bei einem Clusternode und halten sich mit einem Heartbeat gegenseitig auf dem Laufenden.

Mithilfe des [Cosmos Remote Plugin Executor](#) (crpe) oder SSH ist es auch möglich, Plug-ins auf entfernten Rechnern auszuführen, die die Ergebnisse ihrer Untersuchung an den Server melden. Eleganter, wenn auch schwieriger zu konfigurieren, ist die passive Überwachung via SNMP-Traps. Die Anzahl der überprüften Ressourcen, Dienste oder Services ist nicht limitiert. Das ist auch preislich der große Unterschied zu Konkurrenzprodukten.



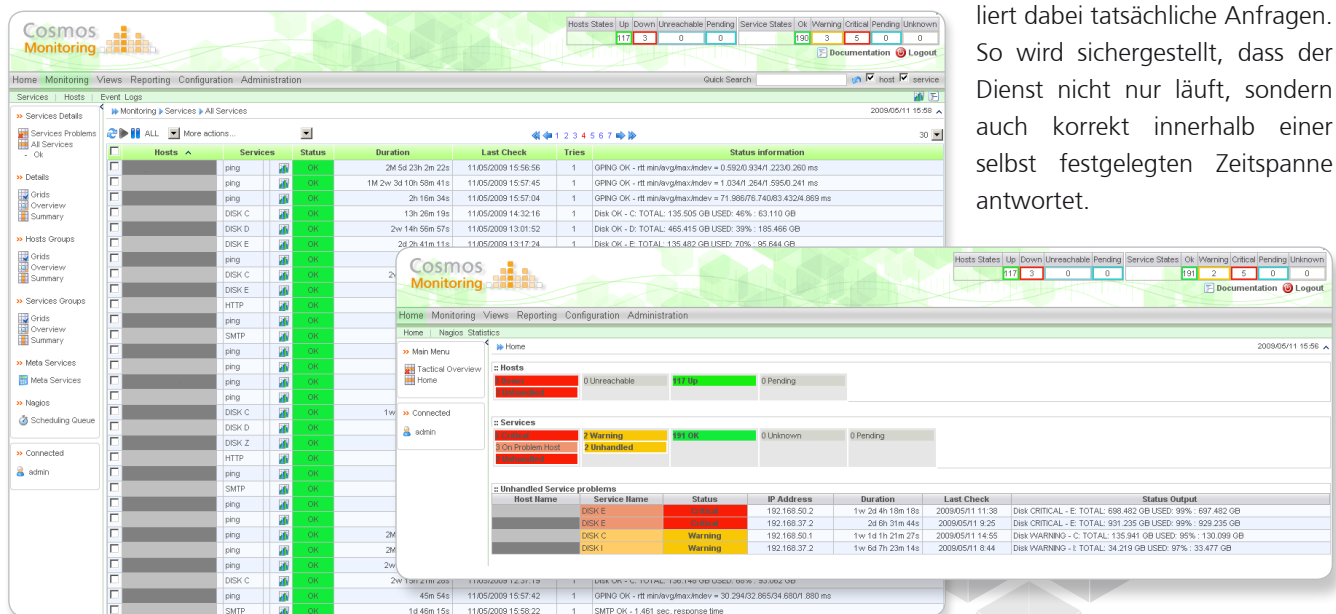
1. Hostüberwachung

Jedes Netzwerkgerät kann überwacht werden. In einstellbaren, periodischen Abständen werden Checks durchgeführt, diese wertet der CosmosMonitoring Server aus und ordnet jedem Netzwerkgerät einen aktuellen Status zu.



2. Dienstüberwachung

Auf allen überwachten Netzwerkgeräten können beliebige, zusätzliche Dienste, z.B. SMTP und SQL Server, überprüft werden. Der CosmosMonitoring Server emuliert dabei tatsächliche Anfragen. So wird sichergestellt, dass der Dienst nicht nur läuft, sondern auch korrekt innerhalb einer selbst festgelegten Zeitspanne antwortet.





3. Hardwareüberwachung

Unabhängig vom installierten Betriebssystem können diverse Hardwarezustände der Netzwerkgeräte überprüft werden. Somit ist es möglich die Lüfterdrehzahl oder den Zustand des Netzteils auszulesen und auszuwerten.



4. Berichterstattung über verschiedene redundante Kanäle

Bei auftretenden Problemen können Benachrichtigungen auf den verschiedensten Wegen zum Beispiel per E-Mail oder SMS / Telefonanruf (Anbindung optional) versendet werden.

```

Betreff: **PROBLEM Service Alert: DSL-Gateway/ping is CRITICAL**

***** Cosmos Monitoring System *****

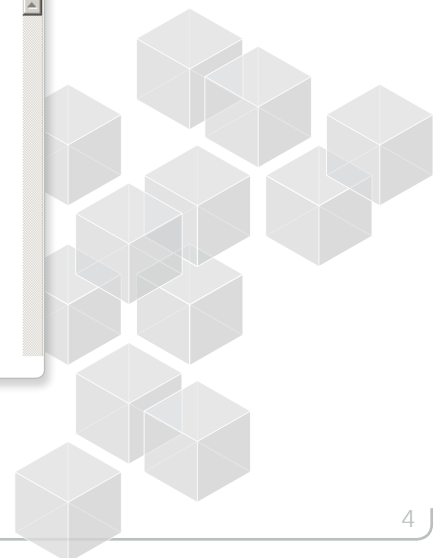
Type: PROBLEM, Router is UP but there is no connection to your ISP

Service: ping
Host: DSL-Gateway
Address: 217.237.155.90
State: CRITICAL

Date/Time: Sun Apr 26 13:24:10 CEST 2009

Additional Info:

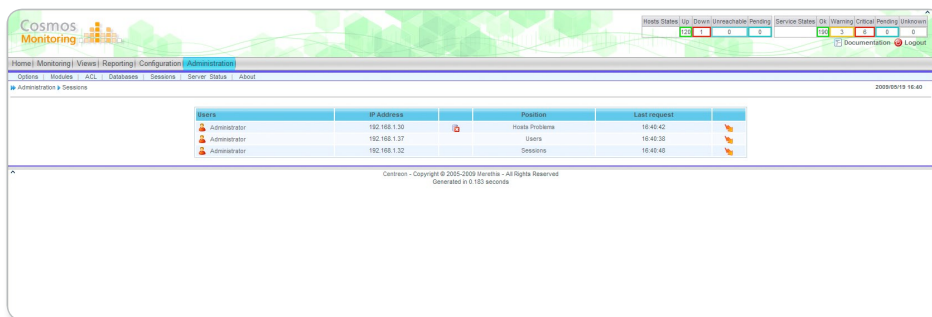
Please Call (0800) 330 13 30 for your ISP to solve the problem
  
```





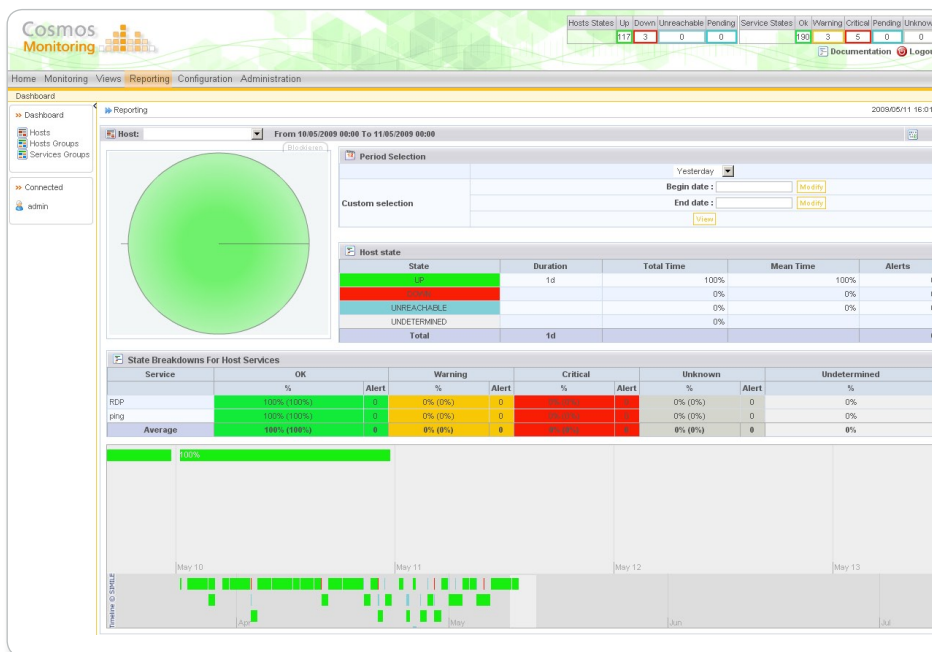
5. Flexibles Berechtigungskonzept zur Einschränkung des Zugriffs

Mit Hilfe der integrierten Zugriffssteuerungsliste können Sie auf jeder Ebene festlegen, welche Personen Zugriff auf Server oder Dienste haben dürfen, oder im Fehlerfall benachrichtigt werden. Dadurch wird sichergestellt, dass nur autorisierte bzw. zuständige Personen Einblick in bestimmte Netzwerkbereiche haben.



6. Webgestützte Auswertungsberichte

Der CosmosMonitoring Server bietet langfristige Aufzeichnungen aller Daten. Generieren Sie schnell und einfach grafische Ansichten und analysieren Sie Trends zu allen Ressourcen und Services. Sie können die gesammelten Daten auch in gängige Formate exportieren und in andere Anwendungen integrieren. So können Tendenzen erkannt und Probleme vor Ihrem Auftreten beseitigt werden.





Preisliste Alle Preisangaben in Euro zzgl. gesetzl. MwSt.

Hardware Zertifizierte Hardware Box inkl. Software

4100,-

- Zertifizierte 24/7 Hardware Lösung auf Core2Duo Technik basierend
- 4096 MB Fastcache
- 1 TB nichtflüchtiger Speicher mit 1,2 Millionen Stunden MTBF und 5 Jahren Herstellergarantie
- Server Lizenz, keine Limitierung der überprüften Hosts und Services



Softwarelizenz

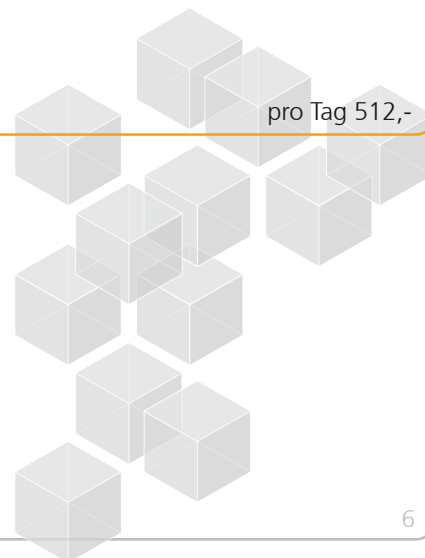
2800,-

- Einsatz auf vorhandenen virtuellen Serversystemen oder eigener Hardware
- Systemvoraussetzungen
 - Intel Pentium IV mit 2,8 GHz
 - 1 GB RAM
 - 40 GB Festplatte
 - Capture Drive NIC Interface im Promiscuous Mode
- Server Lizenz, keine Limitierung der überprüften Hosts und Services

Systemintegration

pro Tag 512,-

- Zwei Tage Systemintegration zum Sonderpreis
Tagessatz bei größeren Integrationen projektbezogen nach Absprache





Cosmos Consulting Group
IT-Services GmbH
Klenzestraße 23
80469 München

Telefon +49 (0)89 451 503 0
Telefax +49 (0)89 451 503 800
E-Mail info@cosmosnet.de